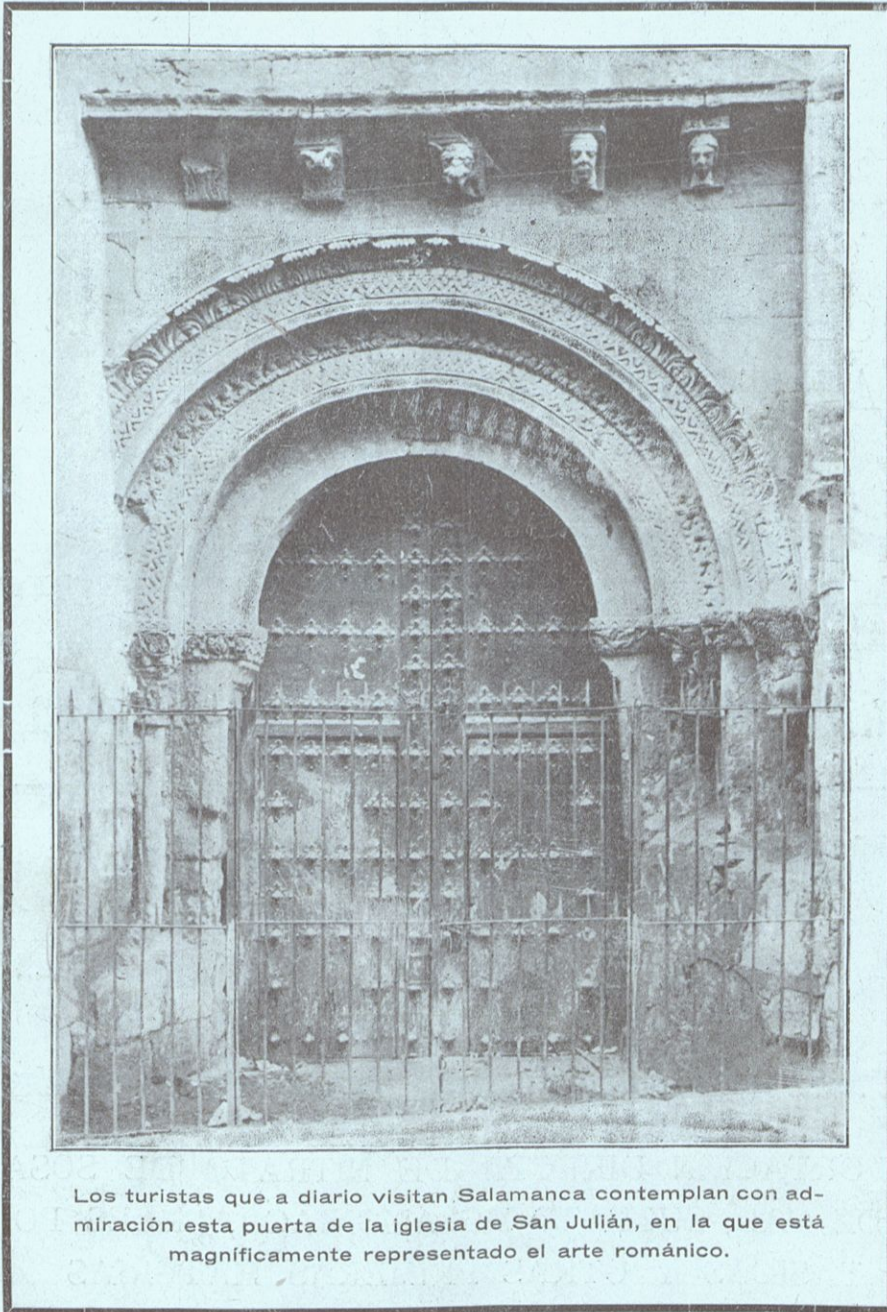


# SALAMANCA Y SUS COSTUMBRES

PUBLICACIÓN MENSUAL ILUSTRADA



AÑO I

N.º 12

Los turistas que a diario visitan Salamanca contemplan con admiración esta puerta de la iglesia de San Julián, en la que está magníficamente representado el arte románico.

Diciembre - 1928.

Precio: 60 cts.