

# OBJETOS DE APRENDIZAJE

## LÍNEA 2

2019

MATERIALES DE FORMACIÓN PARA ESTUDIANTES  
DE GRADO DE LA COMPETENCIA DIGITAL

I. Información y tratamiento de datos: I.I. Navegación, búsqueda y filtrado de información, datos y contenidos digitales: I.

Definición y contextualización del tema



crue

Universidades  
Españolas

Red de Bibliotecas  
REBIUN



UNIVERSIDAD PONTIFICIA DE SALAMANCA  
Servicio de Biblioteca

## MATERIALES DE FORMACIÓN PARA ESTUDIANTES DE GRADO DE LA COMPETENCIA DIGITAL

1. Información y tratamiento de datos: 1.1. Navegación, búsqueda y filtrado de información, datos y contenidos digitales: 1. Definición y contextualización del tema

### REBIUN Línea 2 (3er. P.E.) Grupo de Competencia Digital



Documento bajo licencia Creative Commons



crue

Universidades  
Españolas

Red de Bibliotecas  
REBIUN

Información y tratamiento de datos.

Navegación, búsqueda y filtrado de la información, datos y contenidos digitales

# DEFINICIÓN Y CONTEXTUALIZACIÓN DEL TEMA



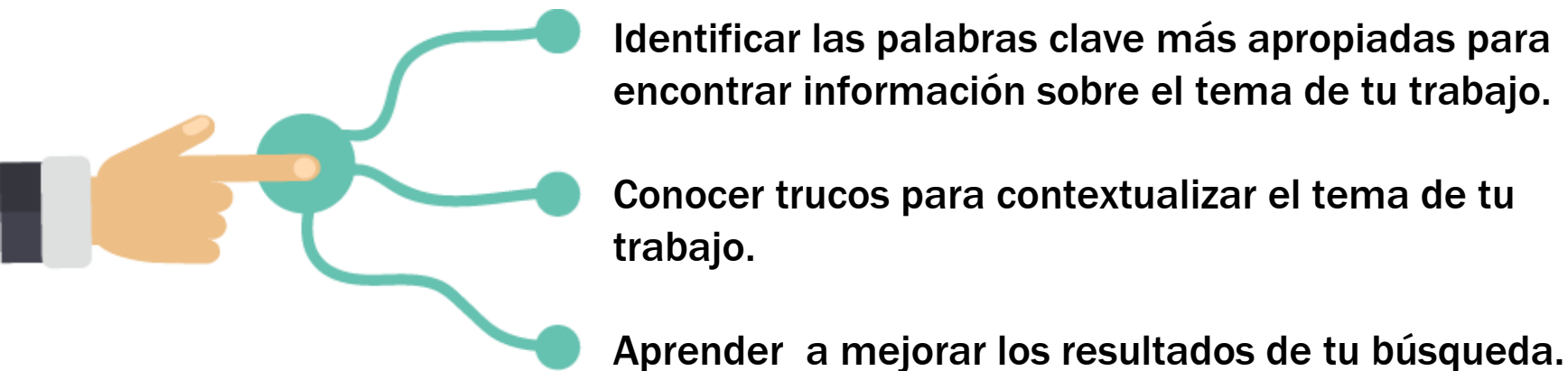
**CRUE**

**REBIUN**

Red de Bibliotecas Universitarias

# OBJETIVOS

Al finalizar esta actividad tienes que ser capaz de:



## SUMARIO

- **Define el tema del trabajo**
- **Identifica las palabras clave**
- **Piensa en sinónimos y términos alternativos**
- **Pon a prueba la estrategia de búsqueda**
- **Consejos de búsqueda**
- **Para saber más...**

# EL TEMA DEL TRABAJO

El tema del trabajo se tiene que poder reducir a una frase.

Piensa en algunas preguntas que tu trabajo pueda contestar.

Una vez hayas elegido un tema:



1

Identifica los conceptos más importantes, las **palabras clave**.

2

Piensa en **sinónimos** y términos alternativos.

3

Pon a prueba tu **estrategia de búsqueda** utilizando los conceptos clave identificados.

1

## IDENTIFICA LAS PALABRAS CLAVE

Imagina que éste es el tema de tu trabajo, sabrías identificar las palabras clave?

¿Qué uso hacen actualmente los jóvenes salmantinos de los aparatos de telefonía móvil y qué repercusión tiene en la educación?

Recuerda que estos términos de búsqueda los utilizarás para buscar información en el catálogo de la biblioteca, buscadores, bases de datos, etc.

Todos los conceptos subrayados parecen importantes, ¿verdad? ¿Crees que los puedes utilizar como palabras clave para las estrategias de búsqueda?

**¡Compruébalo en la página siguiente!**

# ¿QUÉ USO HACEN ACTUALMENTE LOS JÓVENES CATALANES DE LOS APARATOS DE TELEFONÍA MÓVIL Y QUÉ REPERCUSIÓN TIENE EN LA EDUCACIÓN?

**ACTUALMENTE**



No es un buen término de búsqueda. Si quieres encontrar la información más actual tienes que filtrar los resultados de búsqueda cronológicamente

**JÓVENES**



Define con quien tiene relación la información que queréis buscar, por lo tanto, es una palabra a utilizar.

**SALMANTINOS**



Este término clave contextualiza geográficamente el tema de tu trabajo.

**APARATOS**



No es una buena palabra clave. Tendrás suficiente buscando por telefonía móvil o teléfonos móviles.

**TELEFONÍA MÓVIL**



Es una de las ideas más importantes de tu trabajo, por lo tanto tendrás que utilizar este término.

**REPERCUSIÓN**



No es un buen término de búsqueda. Podrás saber más sobre la repercusión de este tema cuando consultes la información más relevante que encuentres.

**EDUCACIÓN**



Es la otra idea importante de tu trabajo, por lo tanto un buen concepto a utilizar en tu búsqueda de información.



# 2

## PIENSA EN SINÓNIMOS Y TÉRMINOS ALTERNATIVOS

Ahora deberás pensar en formas alternativas: sinónimos y los términos equivalentes en otras lenguas, términos más genéricos o más específicos, para que los puedas utilizar a la hora de buscar información



**JÓVENES:** adolescentes, chico/a,...

**SALMANTINOS:** Salamanca, Béjar, Guijuelo...

**TELEFONÍA MÓVIL:** móviles, teléfono móvil,...

**EDUCACIÓN:** enseñanza, aulas,...

Sobretudo es importante que busques las **palabras clave en inglés**, tendrás que hacer búsqueda en bases de datos en este idioma

Consulta la guía de [Diccionarios-e](#) para encontrar las palabras clave en otros idiomas **[a personalizar por cada institución]**

# 3

## PON A PRUEBA TU ESTRATEGIA DE BÚSQUEDA

- Busca una o más fuentes de información general y especializada para documentarte: esto te servirá para comprender el **contexto de tu tema** y conocer el **estado actual** de lo que se sabe.
- Para encontrar la información más relevante tendrás que preparar una buena estrategia de búsqueda, combinando los diferentes términos que hayas identificado previamente con los **operadores booleanos**.
- Selecciona el tipo de búsqueda: simple o avanzada, y utiliza los filtros para acotar los resultados. La mayoría de los buscadores y bases de datos ofrecen estas opciones de búsqueda.



**¿Quieres aprender más?**

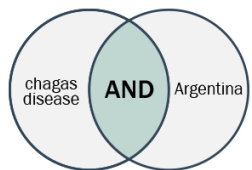
¡Te explicamos algunos consejos para sacar más partido de tus búsquedas de información!

# CONSEJOS DE BÚSQUEDA



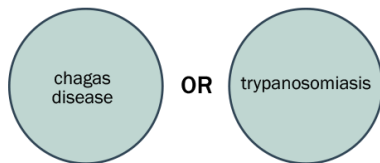
Muchas veces necesitarás utilizar más de un término para buscar información sobre un tema en las bases de datos. Para poder combinar dos o más términos de búsqueda, puedes utilizar los **operadores booleanos**.

**AND**



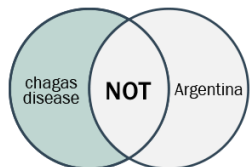
Con esta búsqueda obtendrás menos resultados, pero más concretos. Los documentos que recuperes tendrán los dos términos.

**OR**



Este operador amplía la búsqueda (más resultados). Los documentos que recuperes tendrán como mínimo uno de los dos términos. Sirve para combinar sinónimos.

**NOT**

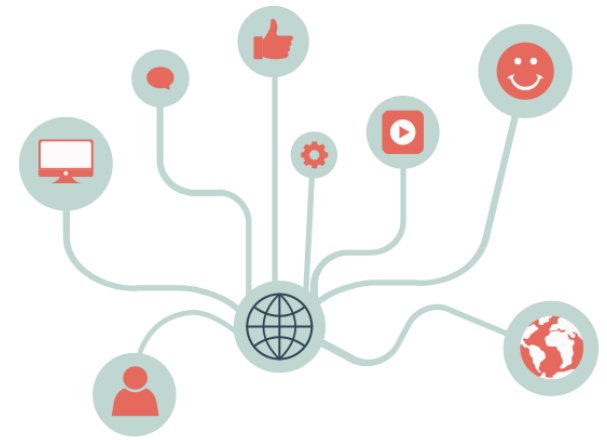


Con este operador excluiréis resultados de la búsqueda. Los documentos que recuperes tendrán un término pero no el otro.

# MÁS CONSEJOS DE BÚSQUEDA

A parte de los operadores booleanos, la mayoría de buscadores y bases de datos permiten utilizar funciones y símbolos para sacar más partido a las búsquedas.

Estos son los más utilizados:



“ ”  
■ ■ ■

**FRASE EXACTA**

Para recuperar palabras compuestas o frases exactas, escríbelas entre comillas en la casilla de búsqueda: **“anatomía humana”**.

*Si no utilizas las comillas, recuperarás las palabras separadas, anatomía por un lado y humana por el otro y obtendrás muchos resultados que no te serán útiles.*

\*

**TRUNCAMIENTO**

Para recuperar todas las terminaciones posibles de una palabra: **Empres\***

Recupera **empresa, empresarial, empresario, etc.**

# ¿NO HAS OBTENIDO LOS RESULTADOS ESPERADOS?

¿MUCHOS RESULTADOS?	¿POCOS RESULTADOS?	OTROS CONSEJOS
<p>Añade más conceptos relevantes y combinalos con AND.</p> <p>Elimina los truncamientos (*).</p> <p>Busca en campos más específicos (por ejemplo, limita solo en el título).</p> <p>Utiliza los filtros propios de cada base de datos o buscador para limitar por fecha, idioma, etc.</p>	<p>Añade sinónimos y combinalos con OR..</p> <p>Utiliza el truncado para encontrar todas las variantes de una misma palabra.</p> <p>Amplía la búsqueda a campos más generales (por ejemplo a todos o al resumen).</p> <p>Elimina las palabras clave menos relevantes.</p>	<p>Empieza una búsqueda amplia y añade términos de manera sucesiva.</p> <p>Si encuentras un artículo interesante, fíjate en su bibliografía.</p>

## PARA SABER MÁS...

Consulta con el personal de Biblioteca, concierta una cita, envía una petición de información en persona en nuestras bibliotecas o mediante el siguiente formulario o correo-e <https://biblioteca.upsa.es/apoyo-al-investigador/formacion/>  
<https://biblioteca.upsa.es/busqueda-informacion-especializada-formulario>



**CRUE**

**REBIUN**

Red de Bibliotecas Universitarias



**UNIVERSIDAD PONTIFICIA DE SALAMANCA**

**Servicio de Biblioteca**