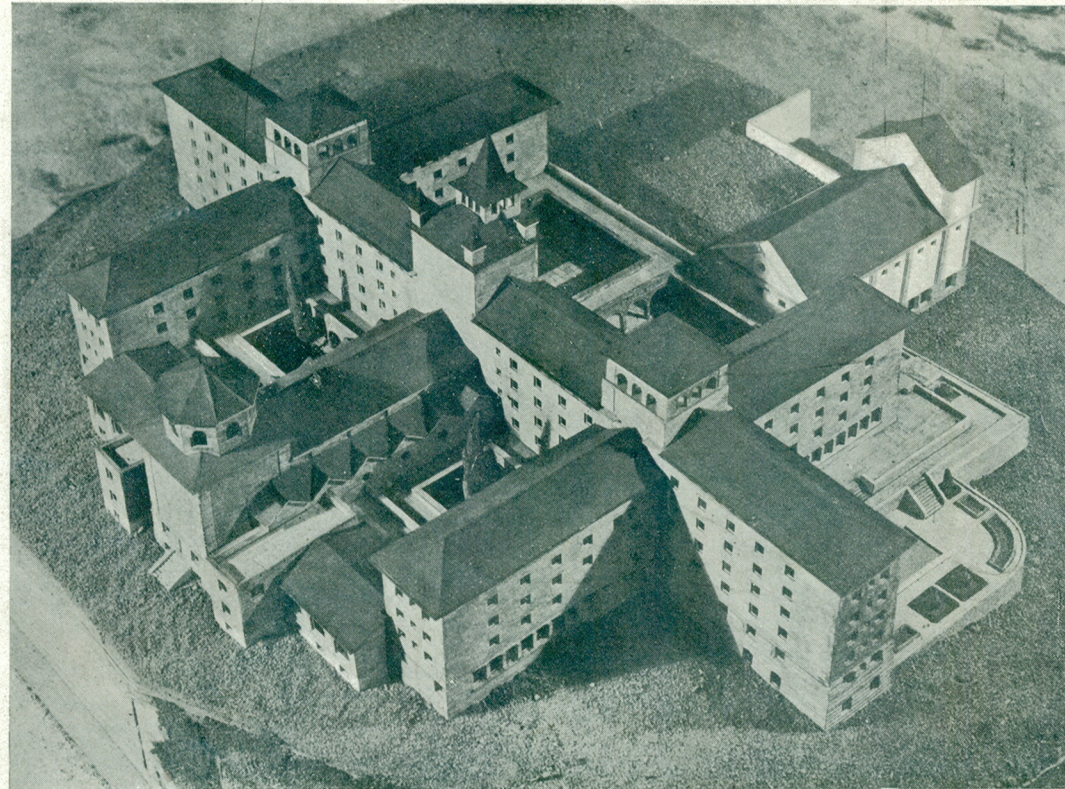




| | | |
|--------------------------|-----------|-------|
| UNA HABITACIÓN | 30.000 | ptas. |
| UNA CÉLULA | 350.000 | » |
| UN PABELLÓN | 1.200.000 | » |
| LA IGLESIA | 1.000.000 | » |
| UNA BECA | 200.000 | » |

LOS DONATIVOS: EN LA ASOCIACIÓN
GIL DE HONTAÑÓN • GOYA, NÚM. 41

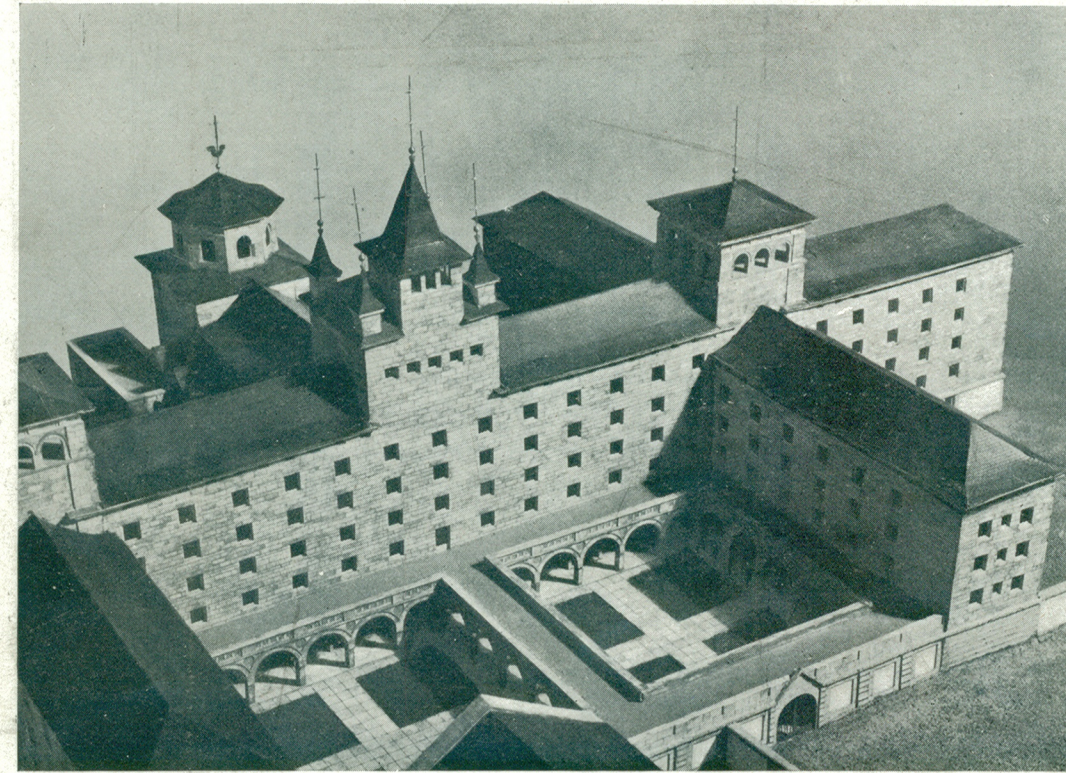


EL COLEGIO MAYOR DE SANTIAGO DE LA UNIVERSIDAD PONTI- FICIA DE SALAMANCA

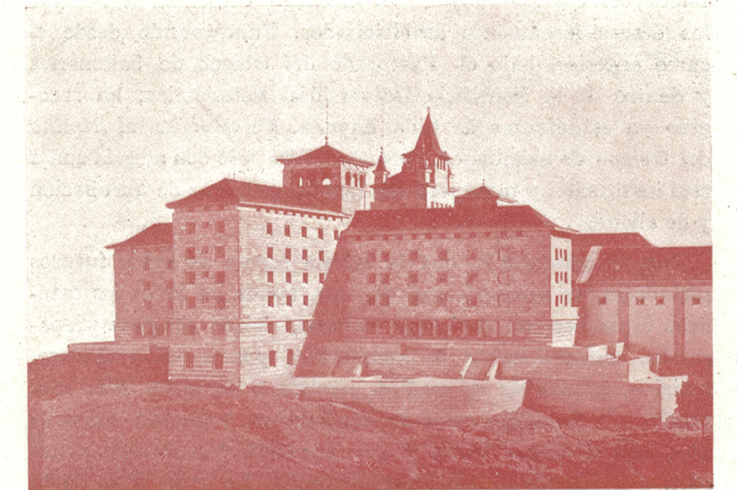
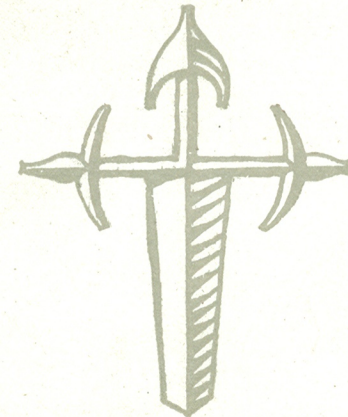


BLASS, S. A.-MADRID

A.G. UPSA 63/112



EL COLEGIO MAYOR DE SANTIAGO DE LA UNIVERSIDAD PONTI- FICIA DE SALAMANCA



Nuestra pasada guerra; la angustia de un mundo lanzado a una paz sin lograr; la profunda crisis actual que exige los remedios más heroicos; la intensificación en las almas mejores del anhelo cristiano; la recia contextura espiritual de España, han contribuido a fomentar un movimiento que es un símbolo magno de esperanza: la entrada en el sacerdocio de las llamadas "vocaciones tardías", una entrada no ya esporádica o minoritaria, sino con carácter de bendito alud. A través de la Juventud de Acción Católica principalmente, los universitarios españoles acuden al Sacerdocio con una gracia y un ímpetu que se presenta con carácter de entrega, de sacrificio de toda una generación.

En los albores de este movimiento se pensó en la necesidad de una instalación que, recogiendo todas las tradiciones, todas las experiencias de formación sacerdotal, supiese encauzar de manera especial a estos grupos de jóvenes aspirantes al sacerdocio. Desde la más rigurosa y exquisita preparación teológica, hasta los más preciosos resortes de formación para el apos-